

# CATÁLOGO DIGITAL INTERATIVO



**HTM**  
TECNOLOGIA DE RESULTADO

# SUMÁRIO



## INTERATIVO

Clique no nome do equipamento sobre o qual deseja saber mais para navegar em nosso catálogo.

<i>Sobre a HTM</i> .....	5
<i>Ácrus</i> .....	6
<i>AliviAir</i> .....	7
<i>Allos</i> .....	8
<i>Aurius Plasma</i> .....	9
<i>Beauty Dermo</i> .....	10
<i>Beauty Dermo MAXX</i> .....	11
<i>Beauty Face</i> .....	12
<i>Beauty Steam</i> .....	13
<i>Beauty Steam Maxx</i> .....	14
<i>CriUSculpt</i> .....	15
<i>CriUSculpt - Acessórios</i> .....	16
<i>CriUSculpt 4 Slim</i> .....	17
<i>CriUSculpt 4 Slim - Acessórios</i> .....	18
<i>Effect</i> .....	19
<i>Empower</i> .....	20
<i>Fluence</i> .....	21
<i>Fluence MAXX</i> .....	22

# SUMÁRIO



## INTERATIVO

Clique no nome do equipamento sobre o qual deseja saber mais para navegar em nosso catálogo.

<i>Fono Stim</i> .....	23
<i>Gaya</i> .....	24
<i>Hibridi</i> .....	25
<i>Hi-Focus</i> .....	26
<i>Light Pulse</i> .....	27
<i>Needle RF</i> .....	28
<i>Ninky</i> .....	29
<i>Pluria</i> .....	30
<i>Solara</i> .....	31
<i>Solara - Acessórios</i> .....	32
<i>Sonic Compact 1-3MHz</i> .....	33
<i>Sonic Compact 3MHz</i> .....	34
<i>Sonic Compact MAXX</i> .....	35
<i>Stim Care</i> .....	36
<i>Stim Hair</i> .....	37
<i>Stimulus Face Clean</i> .....	38
<i>Stimulus Face MAXX</i> .....	39
<i>Stimulus Force</i> .....	40

# SUMÁRIO



## INTERATIVO

Clique no nome do equipamento sobre o qual deseja saber mais para navegar em nosso catálogo.

<i>Stimulus R</i> .....	41
<i>Tecare</i> .....	42
<i>Therion</i> .....	43
<i>Ultrafocus</i> .....	44
<i>Ultra-K</i> .....	45
<i>Vibria MAXX</i> .....	46
<i>Baixe o HTM Match</i> .....	47

# Sobre a HTM

Desde 1999, a HTM Eletrônica desenvolve e fabrica equipamentos de alta tecnologia para os segmentos de estética, fisioterapia e reabilitação. Com fabricação própria e tecnologia 100% nacional, construímos uma trajetória marcada pela inovação, qualidade e compromisso com resultados.

Nossa moderna estrutura industrial reúne engenharia, pesquisa, desenvolvimento e produção em um único ambiente, garantindo elevado padrão de qualidade

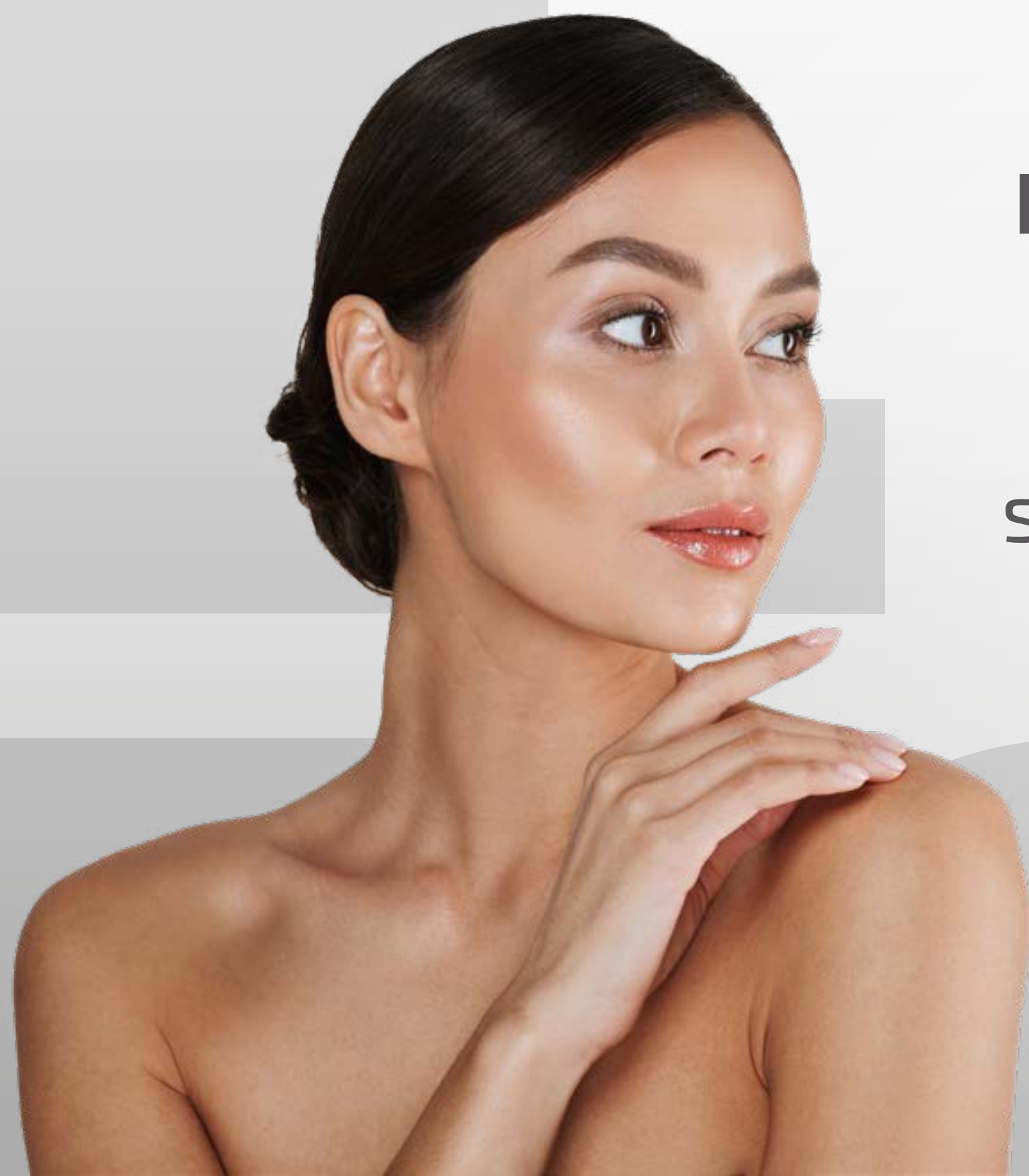


**Tecnologia nacional**  
desenvolvida  
para impulsionar  
resultados.

em todas as etapas do processo. Cada equipamento é desenvolvido para oferecer segurança, eficiência e praticidade aos profissionais que buscam excelência em seus atendimentos.

Ao longo de nossa história, conquistamos a confiança de milhares de profissionais e instituições em todo o Brasil, consolidando a HTM como uma das principais referências do setor. Seguimos investindo continuamente em tecnologia, conhecimento científico e melhoria contínua para transformar desafios em soluções que geram valor e resultados reais.

**Inovação, qualidade**  
**e segurança**  
presentes em cada  
solução desenvolvida  
pela **HTM.**



# Ácrus

## LASER DE EPILAÇÃO COM APLICADOR TRIPLE WAVE

(Alexandrite - 755 nm, Diodo - 808 nm, Nd:YAG - 1064 nm)

Tecnologia Triple Wave que combina três comprimentos de onda: Alexandrite (755 nm), Diodo (808 nm) e Nd:YAG (1064 nm), permitindo resultados excepcionais para todos os tipos de pele, incluindo as mais bronzeadas;  
Resfriamento inteligente do Spot - tecnologia Cryocooling MAXX até -10 °C - o que garante maior conforto e segurança para o paciente;  
Modo de tratamento flexível: Varredura, sequencial e pontual, garantindo velocidade de aplicação;  
Parâmetros pré-programados de acordo com fototipo, densidade e espessura dos pelos ou opção de ajuste pelo usuário.

### PRINCIPAL TRATAMENTO:

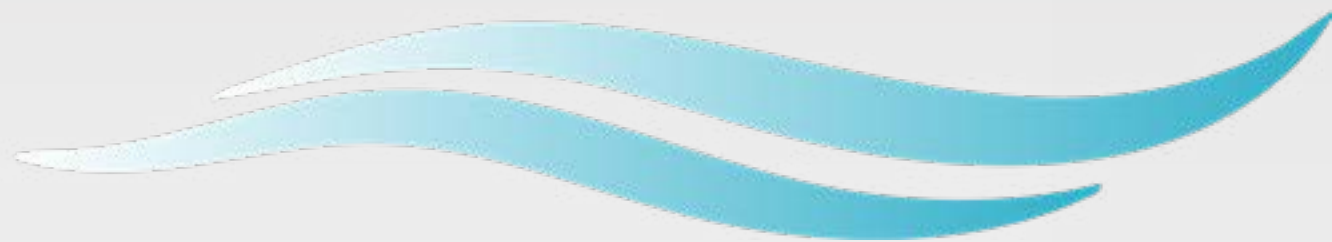
- EPILAÇÃO



MAIS INFORMAÇÕES  
CLIQUE E ACESSE NOSSO SITE



# AliviAir



## RESFRIAMENTO POR AR DE ALTA PERFORMANCE

Equipamento de resfriamento por ar de alta performance, desenvolvido para aumentar o conforto e a segurança em procedimentos estéticos e médicos. Seu resfriamento intenso, que pode chegar a  $-30\text{ }^{\circ}\text{C}$ , e seus 10 níveis de velocidade ajudam a controlar a dor, reduzir eritema e edema, diminuir a sensibilidade da pele e prevenir riscos térmicos.

Indicado para uso antes, durante e após aplicações de laser e outras tecnologias de alta potência, o AliviAir melhora a tolerância do paciente e torna o atendimento mais seguro. Com design moderno, operação intuitiva e alta versatilidade, é ideal para otimizar protocolos faciais e corporais, agregando qualidade, desempenho e confiabilidade aos tratamentos.

### PRINCIPAIS TRATAMENTOS:

- REDUÇÃO DE DOR DURANTE PROCEDIMENTOS DE LASER E TECNOLOGIAS DE ALTA POTÊNCIA;
- RESFRIAMENTO CUTÂNEO CONTROLADO PARA PREVENÇÃO DE DANOS TÉRMICOS;
- MINIMIZAÇÃO DE ERITEMA E EDEMA PÓS-PROCEDIMENTO;
- SUPORTE TERAPÊUTICO A TRATAMENTOS REALIZADOS COM TECNOLOGIAS DE ALTA ENERGIA.



MAIS INFORMAÇÕES  
CLIQUE E ACESSE NOSSO SITE



# Állos

O<sub>3</sub> Therapy

Descubra  
possibilidades  
em Ozonioterapia  
para qualidade  
de vida e  
bem-estar.



## OZONIOTERAPIA

Equipamento gerador de Ozônio para odontologia e estética;  
Equipamento microcontrolado com controles de parâmetros digitais;  
Display touch screen de 5";  
Controle de fluxo automático de acordo com a concentração;  
Equipamento habilitado com todas as funcionalidades do HTM Match;  
Range de concentração de 0 a 100 µg/mL;  
Cálculo automático de dose e quantidade de seringas;  
Sistema PRO CLEAN.



MAIS INFORMAÇÕES  
CLIQUE E ACESSE NOSSO SITE



# Aurius

## Plasma

O Aurius Plasma é um equipamento de jato de plasma que atua especialmente no tratamento de lesões epidérmicas. Age através de uma descarga controlada de energia elétrica. O aparelho provoca uma microlesão no tecido, que estimula a produção de novas fibras de colágeno, reorganiza o colágeno já presente e induz a retração cutânea. Esse processo proporciona uma pele mais uniforme, oferecendo uma solução segura, eficaz e não invasiva.

### PRINCIPAIS TRATAMENTOS:

- CICATRIZES E CICATRIZES DE ACNE;
- FLACIDEZ PALPEBRAL;
- LESÕES BENIGNAS DA PELE;
- MANCHAS;
- REJUVENESCIMENTO.

## JATO DE PLASMA

4 W de potência  
precisão nos  
resultados



MAIS INFORMAÇÕES  
CLIQUE E ACESSE NOSSO SITE



# Beauty Dermo

Permite escolher entre tratamentos:  
Vacuoterapia, Cupping Therapy, Peeling de Diamante e Pump de Glúteos\*;  
Nova tecla para cupping therapy;  
Novo sensor digital de pressão;  
Modo de operação a vácuo: Contínuo e Pulsado;  
Oferece os melhores aplicadores de vacuoterapia: corporal, facial e capilar\*;  
Mais de 20 protocolos pré-programados.

## PRINCIPAIS TRATAMENTOS:

- ADIPOSIDADE LOCALIZADA E CELULITE;
- DRENAGEM LINFÁTICA;
- DIMINUIÇÃO DE FIBROSE;
- ENVELHECIMENTO FACIAL;
- ANALGESIA E MASSAGEM RELAXANTE;
- ACNE E ESTRIAS.

## VACUOTERAPIA E VENTOSATERAPIA

Plataforma multifuncional de vacuoterapia e ventosaterapia para uso facial, corporal e capilar.



MAIS INFORMAÇÕES  
CLIQUE E ACESSE NOSSO SITE



ANVISA: N°80212480024

\*alguns acessórios para realização dessas técnicas são opcionais.

# Beauty Dermo MAXX

Avançada tecnologia multifuncional de vacuoterapia, ventosaterapia, pressoterapia e fototerapia.

Permite a escolha entre os tratamentos: Vacuum LED, Vacuoterapia, Fototerapia, Pressoterapia, Cupping Therapy, Peeling de Diamante e Pump de Glúteos\*;  
Modo de operação do vácuo: Contínuo e Pulsado (5 a 50 pulsos/min); Novo sensor de pressão digital com ajuste variável da pressão negativa em -1,5 kPa a -80 kPa\* (\*equivalente a -600 mmHg);

Ajuste da pressão positiva para Pressoterapia de até 250 mmHg;

Apresenta acessório para pernas com 6 câmaras de ar, para braços com 6 câmaras de ar e para abdômen com 4 câmaras de ar;

Oferece os melhores aplicadores de vacuoterapia: corporais, faciais e capilares (\*alguns acessórios para realização dessas técnicas são opcionais)\*.

## PRINCIPAIS TRATAMENTOS:

- ACNE, ESTRIAS E ENVELHECIMENTO FACIAL;
- ADIPOSIDADE LOCALIZADA E CELULITE;
- MASSAGEM RELAXANTE;
- TERAPIA FOTODINÂMICA.
- DRENAGEM LINFÁTICA;
- ALOPECIA E MELASMA;
- LINFEDEMA E EDEMA;
- REPARO TECIDUAL;
- ESTASE VENOSA;
- ANALGESIA;
- FIBROSE.



MAIS INFORMAÇÕES  
CLIQUE E ACESSE NOSSO SITE



ANVISA: N°80212480024

\*Alguns acessórios para realização dessas técnicas são opcionais.

# Beauty Face

Bivolt automático (1º e único do Brasil);  
Cabo de conexão de longo alcance: oferece maior liberdade no manuseio;  
Suporte para eletrodos (opcional);  
Inclui bolsa para transporte;  
Encaixe universal para uso de diferentes eletrodos.

## PRINCIPAIS TRATAMENTOS:

- TRATAMENTOS DE PELE;
- CICATRIZAÇÃO E REPARO TECIDUAL;
- TRATAMENTOS EM PODOLOGIA;
- TRATAMENTOS CAPILARES.

## ALTA FREQUÊNCIA

A evolução em gerador portátil de alta frequência.



MAIS INFORMAÇÕES  
CLIQUE E ACESSE NOSSO SITE



# Beauty Steam

**VAPOR DE ÁGUA, VAPOR DE OZÔNIO\* E AROMATERAPIA**

Higienização de pele e aromaterapia com alta tecnologia, praticidade e segurança.

Full Range;  
Controle digital do nível de água do reservatório, prevenindo transbordamentos;  
Sistema inteligente de aquecimento que monitora a temperatura da caldeira proporcionando mais segurança e agilidade no início da operação;  
Haste com ponta emissora giratória em 360° e com região da pega em silicone para maior conforto do operador;  
Microcontrolado com ajuste digital preciso de parâmetros;  
Compartimento para inserção de aromatizantes.

## **PRINCIPAIS TRATAMENTOS:**

- ACNE;
- ALOPECIA;
- AROMATERAPIA;
- HIDRATAÇÃO.



MAIS INFORMAÇÕES  
CLIQUE E ACESSE NOSSO SITE



# Beauty Steam MAXX

**VAPOR DE ÁGUA, VAPOR DE OZÔNIO\*,  
AROMATERAPIA, FOTOBIMODULAÇÃO E  
CROMOTERAPIA**

Higienização de  
pele, aromaterapia  
e terapias por luzes  
com alta tecnologia,  
praticidade e  
segurança.

Acompanha cluster de LEDs para  
cromoterapia e fotobiomodulação,  
permitindo geração de 5 cores, vermelho,  
azul, verde, âmbar e violeta;  
Mais de 50 protocolos pré-programados;  
Full Range;  
Controle digital do nível de água do  
reservatório, prevenindo transbordamentos;  
Sistema inteligente de aquecimento que  
monitora a temperatura da caldeira  
proporcionando mais segurança e  
agilidade no início da operação;  
Haste com ponta emissora giratória  
em 360° e com região da pega em  
silicone para maior conforto  
do operador;  
Microcontrolado com ajuste digital  
preciso de parâmetros;  
Compartimento para inserção de  
aromatizantes.

## PRINCIPAIS TRATAMENTOS:

- ACNE;
- ALOPECIA;
- AROMATERAPIA;
- CROMOTERAPIA;
- HIDRATAÇÃO;
- REJUVENESCIMENTO;
- REPARO TECIDUAL.

ANVISA: N° 80212489004  
\*nome comercial



MAIS INFORMAÇÕES  
CLIQUE E ACESSE NOSSO SITE





ANVISA: N° 80212489008

# CriUSculpt

A Criolipólise que é uma clínica completa.

## CRIOLIPÓLISE

Acompanha ultrassom de baixa frequência 40 kHz;  
Modo Single;  
Display touch screen de 8";  
Sistema IoT através do aplicativo HTM Match;  
Exclusivo sistema de autogerenciamento de software remoto;  
Microcontrolado com controles de parâmetros totalmente digitais;  
Acompanha mesa de suporte, com rodízios para facilitar deslocamentos;  
Possui aplicadores de placa com borda infinita;  
Aplicadores de sucção (single e Full Freeze);  
Monitoramento do sistema de refrigeração;  
Garantia de 18 meses.



US de baixa frequência  
**40 kHz**



**PRINCIPAIS TRATAMENTOS:**

- ADIPOSIDADE LOCALIZADA;
- CELULITE;
- FLACIDEZ DE PELE.



MAIS INFORMAÇÕES  
**CLIQUE E ACESSE NOSSO SITE**





# CriUSculpt

## ACESSÓRIOS (OPCIONAIS)

### APLICADORES DE PLACA



- APLICADOR PLANO GRANDE (17 X 11 CM = 187 CM<sup>2</sup>);
- APLICADOR PLANO PEQUENO (12 X 9 CM = 108 CM<sup>2</sup>).



- APLICADOR CURVADO (120 MM X 70 MM).

### APLICADORES DE SUÇÃO



- APLICADOR FULL FREEZE PEQUENO DE 300 ML;
- APLICADOR FULL FREEZE MÉDIO DE 550 ML.



- APLICADOR DE VÁCUO MÉDIO DE VOLUME 250 ML;
- APLICADOR DE VÁCUO GRANDE DE VOLUME 600 ML.

### OUTROS APLICADORES



- APLICADOR ÍNTIMO



- APLICADOR FACIAL



ANVISA: N° 80212489008

# CriUSculpt 4 Slim

1 equipamento, 5 modalidades simultâneas para harmonização corporal, conta com ultrassom de baixa frequência 40 kHz, indicado para o tratamento da gordura localizada e celulite.

Utiliza 4 aplicadores de placas simultâneos, garantindo o tratamento de um maior número de áreas em menor tempo de sessão.

Possibilidade de se trabalhar com a técnica de aplicação de criolipólise estática e criolipólise dinâmica, técnica de deslizamento utilizando a placa e o gel específico.

O CriUSculpt 4 slim traz diversos benefícios com mais de uma modalidade terapêutica, objetivando, assim, o efeito amplificado de uma terapia sobre a outra, sendo mais eficaz do que cada uma isoladamente.

O equipamento não acompanha os aplicadores, são adquiridos separadamente.

## CRIOLIPÓLISE

### PRINCIPAIS TRATAMENTOS:

- ADIPOSIDADE LOCALIZADA;
- CELULITE;
- FLACIDEZ DE PELE.



US de baixa  
frequência  
**40 kHz**



MAIS INFORMAÇÕES  
**CLIQUE** E ACESSE NOSSO SITE





# CriUSculpt 4 Slim

## ACESSÓRIOS (OPCIONAIS)

### APLICADORES DE PLACA



- APLICADOR PLANO GRANDE (17 X 11 CM = 187 CM<sup>2</sup>);
- APLICADOR PLANO PEQUENO (12 X 9 CM = 108 CM<sup>2</sup>).



- APLICADOR CURVADO (120 MM X 70 MM).

### OUTROS APLICADORES



- APLICADOR ÍNTIMO



- APLICADOR FACIAL

# EFFECT

## RADIOFREQUÊNCIA

Radiofrequência compacta de alto desempenho.

Radiofrequência compacta para tratamentos corporais, faciais e íntimos;  
Rápido alcance da temperatura terapêutica / garantia de manutenção da temperatura terapêutica mesmo em grandes áreas;  
Tecnologia Multifrequência: 0,6 MHz, 1,2 MHz e 2,4 MHz;  
Aplicação monopolar, bipolar e multipolar / pontas resistivas e capacitivas;  
Inovador Sistema Pro Performance, pensado na experiência do usuário.

### PRINCIPAIS TRATAMENTOS:

- FLACIDEZ DA PELE;
- ENVELHECIMENTO FACIAL E RUGAS;
- CICATRIZES DE ACNE;
- ESTRIAS;
- CELULITE;
- ADIPOSIDADE LOCALIZADA;
- ACNE VULGAR;
- ESTÉTICA ÍNTIMA.



MAIS INFORMAÇÕES  
CLIQUE E ACESSE NOSSO SITE



# Empower

## CAMPO ELETROMAGNÉTICO DE ALTA INTENSIDADE



A tecnologia a favor  
do corpo e da beleza.

Age de forma não invasiva induzindo  
contrações musculares em intensidade  
máxima, aumentando tônus e força  
muscular;  
Energia total de 7 Teslas - Verdadeiro e  
real;  
Acompanha quatro aplicadores corporais  
(dois planos e dois anatômicos), práticos  
e ergonômicos. Aplicador opcional  
específico para o tratamento da  
musculatura do assoalho pélvico;  
Possui a opção MODO LIVRE em cada  
modo de tratamento, que permite o ajuste  
de todos os parâmetros.



### PRINCIPAIS TRATAMENTOS:

- HIPERTROFIA MUSCULAR;
- INCONTINÊNCIA URINÁRIA;
- REDUÇÃO DE MEDIDAS;
- TONIFICAÇÃO MUSCULAR;
- FLACIDEZ MUSCULAR;
- DISFUNÇÕES DO ASSOALHO PÉLVICO.



MAIS INFORMAÇÕES  
CLIQUE E ACESSE NOSSO SITE



# Fluence

## LED E LASER

Inovadora tecnologia LED e Laser.

Terapias individuais ou associadas de LED e Laser;  
Opção de inclusão de caneta laser, cluster LED e cluster LED+Laser;  
Mais de 1.600 protocolos\*;  
Ampla possibilidade de comprimentos de onda.  
Exclusiva pulseira para técnica ILIB;  
Exclusivo sistema HTM Smart ID\*\*.

### PRINCIPAIS TRATAMENTOS:

- ACNE;
- ACUPUNTURA - ILIB TRANSCUTÂNEA;
- ALOPECIA;
- ANALGESIA E REABILITAÇÃO FÍSICA;
- GORDURA LOCALIZADA E CELULITE;
- HIDRATAÇÃO;
- LINFEDEMA E DRENAGEM LINFÁTICA;
- MELASMA E REJUVENESCIMENTO;
- REPARO TECIDUAL;
- TERAPIA FOTODINÂMICA.



MAIS INFORMAÇÕES  
CLIQUE E ACESSE NOSSO SITE



ANVISA: N°80212480028

\*Dependendo da quantidade de acessórios adquiridos.

\*\*Para canetas 904 nm.

# Fluence MAXX

## LED E LASER

Alta tecnologia em multiterapias.

Alta tecnologia em multiterapias LED e Laser. Conta com diferentes modelos de aplicadores de fotobiomodulação incluindo dois modelos de máscaras faciais; Novas opções de Clusters MAXX com maior área de aplicação; Display touch screen de 5"; Permite a escolha individual ou a união simultânea de diferentes fontes emissoras de luz, LED e Laser, ampliando a oferta do espectro luminoso e a abrangência nos tratamentos; Ponta toposcópica nas canetas laser, permitindo localizar pontos para acupuntura; Exclusivo sistema HTM Smart ID para canetas 904 nm, exclusiva pulseira para técnica ILIB transcutânea (opcional).

### PRINCIPAIS TRATAMENTOS:

- ACNE;
- ACUPUNTURA;
- ALOPECIA;
- ANALGESIA;
- CELULITE;
- HIDRATAÇÃO;
- ILIB TRANSCUTÂNEO;
- LINFEDEMA;
- DRENAGEM LINFÁTICA;
- GORDURA LOCALIZADA;
- MELASMA;
- REABILITAÇÃO FÍSICA;
- REJUVENESCIMENTO;
- REPARO TECIDUAL;
- TERAPIA FOTODINÂMICA.



MAIS INFORMAÇÕES  
CLIQUE E ACESSE NOSSO SITE



ANVISA: N°80212480028

\*Específicos para cada aplicador, dependendo da quantidade de acessórios adquiridos.

# Fono Stim

## FONOTERAPIA

Aparelho para fonoterapia desenvolvido para estimulação muscular por meio de correntes terapêuticas TENS e FES. Auxilia em protocolos de reabilitação funcional, fortalecimento e controle motor, com parâmetros ajustáveis e aplicação segura. É uma solução eficiente para profissionais que atuam com fonoterapia e reabilitação, oferecendo precisão e confiabilidade no atendimento clínico.



MAIS INFORMAÇÕES  
CLIQUE E ACESSE NOSSO SITE



# Gaya



## Thulium de verdade com 15 W de potência

GAYA é um Laser de Thulium com comprimento de onda 1927 nm de alta potência com controle totalmente digital de uso em procedimentos dermatológicos objetivando o tratamento de fotodano tecidual, lesões epidérmicas e dermatológicas pigmentadas. Possui afinidade pelo cromóforo água e, portanto, não há restrições de fototipos de pele. Conta com display touch screen de 10,4", com interface intuitiva e fácil utilização, oferecendo completa visualização e maior precisão na manutenção dos parâmetros dos tratamentos preestabelecidos. Possui 15 W de potência e diversos protocolos pré-programados permitindo realizar disparo remoto do feixe de LASER pelo pedal de acionamento.

### PRINCIPAIS TRATAMENTOS:

- FOTODANO TECIDUAL;
- LESÕES EPIDÉRMICAS;
- LESÕES DERMATOLÓGICAS PIGMENTADAS.



MAIS INFORMAÇÕES  
**CLIQUE** E ACESSE NOSSO SITE



# Híbridi

## ULTRASSOM E CORRENTES TERAPÊUTICAS

Plataforma  
compacta  
híbrida de terapias  
simultâneas.

Ultrassom e correntes terapêuticas;  
Plataforma compacta híbrida de terapias simultâneas;  
Ultrassom corporal de 1 MHz e 3 MHz com maior potência de saída: 63 W e ERA de 21 cm<sup>2</sup>;  
Tecnologia FloatingHead®;  
Ultrassom facial - primeiro aplicador facial de 5 MHz do Brasil (opcional), com potência de saída: 9 W e ERA de 30 cm<sup>2</sup>;  
4 canais para as correntes: HighForce (1000 Hz), MediumForce (4000 Hz), SoftForce (8000 Hz), Drenagem, Lipólise, Iontoporação e MENS;  
Possibilidade de realizar terapias individuais, terapias combinadas e terapias simultâneas  
- Exclusivo MODO DUO.

### PRINCIPAIS TRATAMENTOS:

- GORDURA LOCALIZADA;
- CELULITE E RETENÇÃO HÍDRICA;
- REJUVENESCIMENTO E ESTRIAS;

- PERMEAÇÃO CUTÂNEA DE ATIVOS;
- REABILITAÇÃO E ANALGESIA;
- REPARO TECIDUAL;
- FORTALECIMENTO MUSCULAR.

**2** MODO  
DUO



MAIS INFORMAÇÕES  
CLIQUE E ACESSE NOSSO SITE



# HI-FOCUS

## ULTRASSOM FOCALIZADO DE ALTA INTENSIDADE (HIFU)

Tecnologia de ponta para otimizar resultados com máxima precisão.

Equipamento de ultrassom focalizado de alta intensidade (HIFU);  
Ideal para tratamentos estéticos de forma não invasiva com mais conforto durante aplicação;  
Possibilita trabalhar com pontos, linhas ou multilinhas;  
Conta com aplicadores exclusivos - facial e corporal - leves e de fácil aplicação;  
Maior quantidade de cartuchos disponíveis com opções de profundidades de até 16 mm;  
Apresenta display touch screen de 15,6" com controle total das funções em um menu interativo com animações para uma melhor visualização. Menor custo por disparos sem perder a qualidade do primeiro ao último ponto.

### PRINCIPAIS TRATAMENTOS:

- ADIPOSIDADE;
- CELULITE;
- ESTRIAS;
- ENVELHECIMENTO FACIAL;
- FLACIDEZ DE PELE.



# light.PULSE

## LUZ INTENSA PULSADA

Versatilidade e alta potência em tratamentos por luz.

Lâmpada com garantia de 1 milhão\* de disparos;  
Modo pontual e modo varredura\*;  
Resfriamento eletrônico "Crycooling" -5 °C;  
Novo layout de tela e navegação interativa, com possibilidade de salvar protocolos;  
Epilação, rejuvenescimento, acne, rugas, manchas, estrias e terapia vascular.



MAIS INFORMAÇÕES  
CLIQUE E ACESSE NOSSO SITE



ANVISA: N°80212480021

\*A lâmpada do aplicador tem garantia de 1 milhão de disparos ou 18 meses, o que ocorrer primeiro.

\*Em tratamentos de epilação e rejuvenescimento.

# Needle RF

## RF MICROAGULHADA ROBÓTICA

Radiofrequência fracionada microagulhada robótica, tecnologia avançada e precisa.

Aplicador versátil para uso facial e corporal, leve e prático;  
Controle preciso da profundidade das agulhas: ajustável de 0,2 mm a 3,5 mm em steps de 0,1 mm, permitindo tratamentos personalizados;  
Tecnologia de motor linear dinâmico, garantindo liberação de energia apenas após a inserção completa da agulha na zona de tratamento;  
Avançada tecnologia de injeção a vácuo nas ponteiros agulhadas, assegurando precisão na introdução das agulhas na pele. Acionamento remoto da radiofrequência (minimamente ou não invasiva) via tecla no aplicador ou ajuste automático no equipamento, facilitando a aplicação;  
Potência de 150 W para resultados superiores; garantindo um tratamento completo e eficaz.



### PRINCIPAIS TRATAMENTOS:

- CICATRIZES DE ACNE;
- ESTRIAS;
- FLACIDEZ TISSULAR;
- LINHAS DE EXPRESSÃO;
- REJUVENESCIMENTO.



# Ninky

## LASER Q-SWITCHED ND-YAG

Equipamento de laser de despigmentação do tipo E0 (eletro-óptico) Q-Switched Nd:YAG que emite pulsos curtos de luz com duração na ordem de nanossegundos (um bilionésimo de segundo). Opção de Ponteiros com comprimentos de onda 532 nm, 1064 nm e 1320 nm; Contador de disparos por sessão; Aplicador ergonômico com botão de disparo; Luz guia para o direcionamento dos disparos; Pedal para disparo; Ponteiros de rosquear que garantem mais segurança; Frequência: 1 a 10 Hz.

### PRINCIPAIS TRATAMENTOS:

- REMOÇÃO DE TATUAGENS;
- REMOÇÃO DE MICROPIGMENTAÇÃO;
- PIGMENTAÇÃO DÉRMICA;
- BLACK PEEL.



MAIS INFORMAÇÕES  
CLIQUE E ACESSE NOSSO SITE



# Pluria<sup>®</sup>

## CARBOXITERAPIA

Sistema inteligente de carboxiterapia percutânea e transcutânea.

Aquecimento progressivo a gás e sistema conforto;  
Ventosaterapia Carbo Cupping exclusiva para carboxiterapia não invasiva;  
Protocolos pré-programados e possibilidade de salvar novos;  
Fluxo de até 400 mL/min.

### PRINCIPAIS TRATAMENTOS:

- CELULITE;
- ADIPOSIDADE;
- FLACIDEZ DA PELE.



MAIS INFORMAÇÕES  
CLIQUE E ACESSE NOSSO SITE

## FOTOBIO MODULAÇÃO, LED E LASER

Portátil, versátil e potente!

O Solara HTM é um equipamento portátil de fotobiomodulação com tecnologia Laser e LED, ideal para tratamentos estéticos e terapêuticos como rejuvenescimento, acne, analgesia e terapia fotodinâmica. Possui múltiplos aplicadores, protocolos pré-programados e tecnologia IoT para uma rotina clínica mais eficiente. Tem bateria de alto desempenho e longa duração, além da possibilidade de escolher até 9 aplicadores, dos quais, 3 opções são ponteira LASER/LED, 3 opções com fibra óptica LASER/LED e 3 opções de cluster LED com comprimento de onda combinado e aplicação sequencial.

### PRINCIPAIS TRATAMENTOS:

- ACNE;
- ACUPUNTURA;
- ADIPOSIDADE LOCALIZADA;
- ALOPECIA;
- ANALGESIA;
- ATROFIA VAGINAL;
- CELULITE;
- HIDRATAÇÃO;
- ILIB TRANSCUTÂNEO;
- LINFEDEMA E DRENAGEM LINFÁTICA;
- MELASMA;
- REJUVENESCIMENTO;
- REPARO TECIDUAL E INTRAVAGINAL;
- TERAPIA FOTODINÂMICA;
- ÚLCERA.



MAIS INFORMAÇÕES  
CLIQUE E ACESSE NOSSO SITE



## ACESSÓRIOS (OPCIONAIS)

### PONTEIRAS



- Ponteira LASER Infravermelho 808 nm – 500 mW e LASER Infravermelho 980 nm – 500 mW;
- Ponteira LASER Vermelho 658 nm – 180 mW e LASER Infravermelho 830 nm – 200 mW;
- Ponteira LED Azul – 450 nm - 200 mW.

- Ponteira LED Azul Fibra Óptica – 450 nm - 200 mW;
- Ponteira LASER Fibra Óptica Infravermelho 808 nm – 400 mW e LASER Infravermelho 980 nm – 400 mW;
- Ponteira LASER Fibra Óptica Vermelho 658 nm – 130 mW e LASER Infravermelho 830 nm – 140 mW;

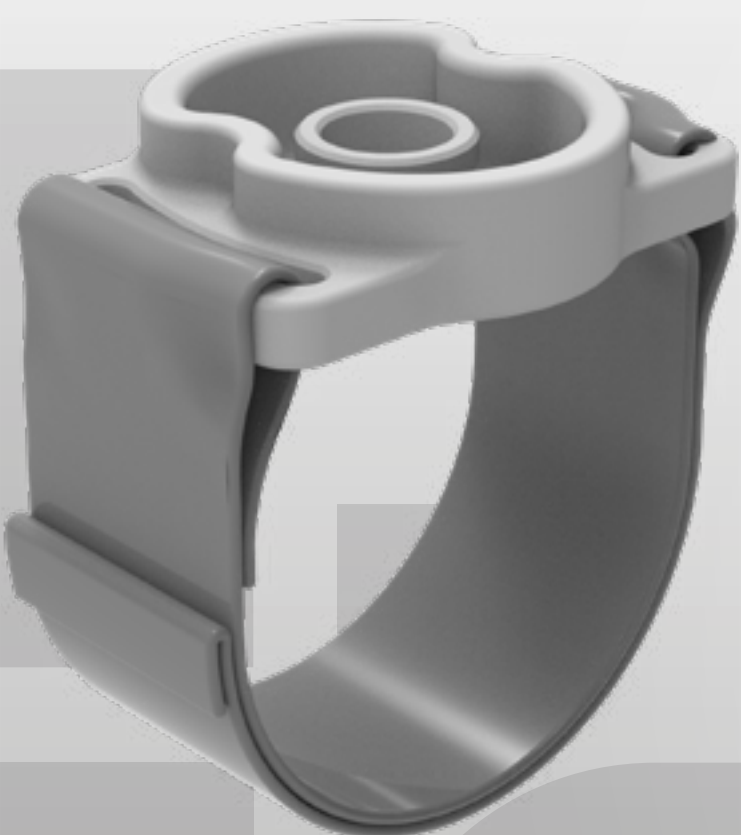


### CLUSTERS



- Cluster LED Âmbar – 590 nm – 900 mW e LED Infravermelho – 850 nm – 900 mW;
- Cluster LED Vermelho – 658 nm – 900 mW e LED Infravermelho – 850 nm – 900 mW;
- Cluster LED Azul – 450 nm – 900 mW e LED Vermelho 658 nm – 900 mW.

### OUTROS



- Pulseira ILIB.

- Braço Articulado;



# Sonic Compact

## 1-3 MHz

### ULTRASSOM DIGITAL MICROCONTROLADO

Alta tecnologia em ultrassom portátil.

1 e 3 MHz, 21 W de potência e ERA de 7 cm<sup>2</sup> ;  
24 protocolos pré-programados;  
Programação inteligente do cálculo do tempo de aplicação (3 MHz);  
Conexão para terapia combinada.

#### PRINCIPAIS TRATAMENTOS:

- CELULITE;
- GORDURA LOCALIZADA;
- RETENÇÃO HÍDRICA;
- REPARO TECIDUAL;
- ANALGESIA;
- FONOFORESE;
- REABILITAÇÃO.



MAIS INFORMAÇÕES  
CLIQUE E ACESSE NOSSO SITE



# Sonic Compact

## 3 MHz

## ULTRASSOM DIGITAL MICROCONTROLADO

Alta tecnologia em ultrassom portátil.

3 MHz, 24 W de potência e ERA de 8 cm<sup>2</sup>;

Programação inteligente do cálculo do tempo de aplicação;

Configuração automática da intensidade ultrassônica em função da camada adiposa;

Conexão para terapia combinada;

11 protocolos pré-programados.

### PRINCIPAIS TRATAMENTOS:

- CELULITE;
- GORDURA LOCALIZADA;
- FONOFORESE;
- RETENÇÃO HÍDRICA;
- REPARO TECIDUAL.



MAIS INFORMAÇÕES  
CLIQUE E ACESSE NOSSO SITE



# Sonic Compact MAXX

## ULTRASSOM E CORRENTES TERAPÊUTICAS

Inovador sistema inteligente  
para terapia combinada.

Ultrassom corporal: 1 e 3 MHz, 24 W de potência e ERA de 8 cm<sup>2</sup>;  
Ultrassom facial: 5 MHz, 9 W de potência e ERA de 3 cm<sup>2</sup> (opcional);  
Correntes: TENS, FES, HighForce (1000 Hz), Microgalvânica, MENS, Interferencial  
2 kHz e 4 kHz, Galvânica, Corrente russa (2500 Hz), MediumForce (4000 Hz), SoftForce  
(8000 Hz) e Lipólise;  
2 canais para correntes;  
150 protocolos pré-programados.

### PRINCIPAIS TRATAMENTOS:

- ANALGESIA E REABILITAÇÃO;
- CELULITE E GORDURA LOCALIZADA;
- ESTRIAS E REPARO TECIDUAL;

- FORTALECIMENTO MUSCULAR;
- REJUVENESCIMENTO;
- RETENÇÃO HÍDRICA;
- PERMEAÇÃO DE ATIVOS.



MAIS INFORMAÇÕES  
CLIQUE E ACESSE NOSSO SITE



# Stim Care

## CORRENTES

Inovador eletroestimulador portátil para estética.

TENS, FES, HighForce (1000 Hz), Russa (2500 Hz), Lipólise, Galvânica, Microgalvânica e MENS;  
2 canais para correntes bifásicas;  
2 canais para correntes polarizadas;  
28 protocolos pré-programados corporais e faciais;  
Saídas superiores de fácil acesso;  
Display OLED colorido de alta resolução e contraste.

### PRINCIPAIS TRATAMENTOS:

- FORTALECIMENTO MUSCULAR;
- ANALGESIA E REABILITAÇÃO FUNCIONAL;
- DRENAGEM DE EDEMAS;
- PERMEAÇÃO CUTÂNEA DE ATIVOS;
- GORDURA LOCALIZADA E CELULITE;
- REPARO TECIDUAL.



MAIS INFORMAÇÕES  
CLIQUE E ACESSE NOSSO SITE



# Stim Hair

## FOTOTERAPIA, VACUOTERAPIA E ALTA FREQUÊNCIA

Plataforma para tratamento capilar.

Cluster com exclusiva distribuição linear;  
Exclusivas ventosas de tricologia para  
aplicações capilares e de sobrancelha;  
Plug padrão médico de alta durabilidade;  
15 protocolos pré-programados.

### PRINCIPAIS TRATAMENTOS:

- ALOPECIA;
- TRATAMENTOS CAPILARES;
- PATOLOGIAS DO COURO CABELUDO.

ANVISA: N°80212480026



MAIS INFORMAÇÕES  
CLIQUE E ACESSE NOSSO SITE



# Stimulus Face Clean

**PEELING DE DIAMANTE, PEELING  
ULTRASSÔNICO,  
VACUOTERAPIA E ALTA FREQUÊNCIA**

Plataforma completa para limpeza de pele.

A Stimulus Face Clean é uma plataforma ideal para limpeza de pele, incluindo peeling de diamante. Melhora a textura da pele, remove impurezas e promove a renovação celular.

Ideal para uso em clínicas estéticas, o equipamento conta com os recursos de Peeling Ultrassônico, Vacuoterapia e Alta Frequência, além de protocolos pré-programados e possibilidade de salvar protocolos individuais, para potencializar ainda mais os tratamentos de limpeza de pele.

#### **PRINCIPAIS TRATAMENTOS:**

- DRENAGEM FACIAL;
- LIFTING FACIAL;
- LIMPEZA DE PELE;
- RENOVAÇÃO CELULAR.



# Stimulus Face MAXX

**CORRENTES, VACUOTERAPIA FACIAL,  
PEELING ULTRASSÔNICO, ALTA  
FREQUÊNCIA E FOTOTERAPIA**

Completa multiplataforma facial.

O Stimulus Face MAXX é um aparelho de Multiterapias facial, a multiplataforma mais completa e versátil do mercado. Habilitado com todas as funcionalidades do exclusivo aplicativo HTM Match.

O equipamento possui diferentes tecnologias que permitem tratamentos completos através dos recursos:

- Corrente HighForce;
- Corrente Russa;
- Corrente Galvânica;
- Corrente Microgalvânica;
- Corrente MENS;
- Vacuoterapia;
- Peeling Ultrassônico;
- Alta Frequência;
- Fotobiomodulação.

#### PRINCIPAIS TRATAMENTOS:

- FORTALECIMENTO E TONIFICAÇÃO MUSCULAR;
- DRENAGEM FACIAL E PEELING;
- LIMPEZA DE PELE E TRATAMENTO DE ACNE;
- LIFTING FACIAL E PERMEAÇÃO CUTÂNEA DE ATIVOS;
- HIPERCROMIAS E RENOVAÇÃO CELULAR;
- TERAPIA FOTODINÂMICA.



MAIS INFORMAÇÕES  
CLIQUE E ACESSE NOSSO SITE



# Stimulus Force

## CORRENTES EXCITOMOTORAS

4 canais para correntes alternadas.  
4 canais para correntes polarizadas.

O Stimulus Force é um gerador de correntes excitomotoras que reúne tecnologia avançada, personalização de protocolos e conectividade via IoT. Este aparelho de eletroestimulação é ideal para clínicas que buscam excelência nos tratamentos de definição corporal, tonificação muscular, drenagem e analgesia, com máxima segurança e desempenho. Com ampla variedade de correntes – como FES, TENS, russa, correntes australianas de 1000 e 4000 Hz, entre outras –, o Stimulus Force permite atuação em protocolos estéticos e terapêuticos, oferecendo resultados otimizados para fortalecimento muscular, alívio de dores e reabilitação física, tudo com interface intuitiva e design nacional.

### PRINCIPAIS TRATAMENTOS:

- ANALGESIA;
- FORTALECIMENTO MUSCULAR (FLACIDEZ MUSCULAR);
- RETENÇÃO HÍDRICA.



MAIS INFORMAÇÕES  
CLIQUE E ACESSE NOSSO SITE



# Stimulus-R

## MULTICORRENTES

12 canais de multicorrentes para tratamentos terapêuticos e estéticos de eletroestimulação, sendo 10 canais para correntes alternadas e 2 canais para correntes polarizadas, proporcionando resultados de alta performance em um único equipamento. Ideal para potencializar terapias de emagrecimento, tonificação muscular e reabilitação. O STIMULUS-R também conta com 46 protocolos pré-programados, possibilidade de salvar protocolos individuais e protocolos para eletroacupuntura. Completa plataforma de eletroestimulação TENS, FES, HighForce, Russa, MediumForce, SoftForce, Galvânica, Microgalvânica, MENS, Eletrolipólise e Drenagem Eletrônica.

### PRINCIPAIS TRATAMENTOS:

- ANALGESIA;
- CELULITE;
- FLACIDEZ MUSCULAR;
- GORDURA LOCALIZADA;
- PERMEAÇÃO CUTÂNEA DE ATIVOS;
- REABILITAÇÃO FÍSICA.



MAIS INFORMAÇÕES  
CLIQUE E ACESSE NOSSO SITE



# Tecare

## TECARTERAPIA E RADIOFREQUÊNCIA

Desafie os seus sentidos com a nova geração de Tecarterapia.

Um novo sistema de Tecarterapia e Radiofrequência que possui tecnologia multifrequencial (0,6 MHz, 1,2 MHz e 2,4 MHz), possibilidade de variação automática da frequência e diferentes formas de emissão.

Possui aplicadores conforme a área de tratamento selecionada exclusivos capacitivos e resistivos e a revolucionária técnica "hands free".

Com design exclusivo e programação inteligente, atende tratamentos na área estética e reabilitação.

### PRINCIPAIS TRATAMENTOS:

- FLACIDEZ DA PELE;
- ENVELHECIMENTO FACIAL E RUGAS;
- CICATRIZES DE ACNE;
- ESTRIAS;
- CELULITE;
- ADIPOSIDADE LOCALIZADA;
- ACNE VULGAR;
- ESTÉTICA ÍNTIMA;
- INCONTINÊNCIA URINÁRIA;
- ANALGESIA;
- REABILITAÇÃO.



MAIS INFORMAÇÕES  
CLIQUE E ACESSE NOSSO SITE



# Therion

## CO<sub>2</sub> FRACIONADO

Equipamento de CO<sub>2</sub> Fracionado de uso em procedimentos dermatológicos, cirúrgicos e ginecológicos.

Opera com comprimento de onda 10600 nm;

Potência de 30 W para tratamentos com eficácia.

Possui modos de tratamento Convencional; Microcoring e Modo combinado. Além dos modos de aplicação Fracionado; Cirúrgico e Ginecológico.

Exclusivo modo PowerPulse, para tratamentos com maior potência e menor intercorrência.

### PRINCIPAIS TRATAMENTOS:

- REPARO TECIDUAL;
- REJUVENESCIMENTO;
- ATENUAÇÃO DE CICATRIZES HIPERTRÓFICAS, ATRÓFICAS E QUELOIDES;
- CLAREAMENTO DE PELE;
- TRATAMENTO DE ESTRIAS;
- REJUVENESCIMENTO ÍNTIMO;
- TRATAMENTO DE ATROFIAS VULVARES;
- TRATAMENTO DE INCONTINÊNCIA URINÁRIA;
- INCISÕES CIRÚRGICAS E REMOÇÃO DE LESÕES DE PELE E COLO DE ÚTERO.



MAIS INFORMAÇÕES  
CLIQUE E ACESSE NOSSO SITE



# UltraFOCUS

## ULTRASSOM FOCALIZADO CORPORAL, ONDAS DE CHOQUE PIEZOELÉTRICA CORPORAL E ULTRASSOM MICROFOCALIZADO ESTACIONÁRIO E DINÂMICO FACIAL

Plataforma para lifting facial e lipomodelagem corporal.

Exclusivo aplicador corporal com 4 opções de ponteiros: 10 mm, 15 mm, 20 mm e 30 mm de profundidade;

Exclusivo aplicador facial com 3 opções de ponteiros: 1,5 mm, 3,0 mm e 4,5 mm de profundidade;

Sensor de desacoplamento dos aplicadores na pele com emissão de alerta sonoro, que minimiza erros operacionais na aplicação;

Ajuste automático dos parâmetros conforme seleção da profundidade da ponteira e técnica de aplicação;

Técnica de aplicação estacionária e dinâmica para ultrassom microfocalizado facial;

Ondas de choque piezoelétricas corporais com ajuste automático dos parâmetros a partir da definição da área de tratamento;

Navegação interativa e seleção inteligente das regiões de tratamento.

### PRINCIPAIS TRATAMENTOS:

- ADIPOSIDADE LOCALIZADA;
- CELULITE E ESTRIAS;
- ENVELHECIMENTO FACIAL;
- FLACIDEZ DA PELE.



MAIS INFORMAÇÕES  
CLIQUE E ACESSE NOSSO SITE



# Ultra-K

## ULTRASSOM DE BAIXA FREQUÊNCIA

Tratamento para gordura  
localizada e celulite

Tecnologia avançada que oferece resultados incríveis na harmonização corporal;  
Possui aplicador com frequência de 40 kHz e 30 W. ERA de 10 cm<sup>2</sup>;  
Navegação interativa de fácil manuseio;  
Operação manual, com possibilidade de salvamento de novos protocolos.

### PRINCIPAIS TRATAMENTOS:

- REDUÇÃO DE GORDURA LOCALIZADA;
- REDUÇÃO DE MEDIDAS;
- DIMINUIÇÃO DA CELULITE.



MAIS INFORMAÇÕES  
CLIQUE E ACESSE NOSSO SITE



ANVISA: N°80212480023

# Vibria<sup>®</sup> MAXX

## ULTRASSOM E CORRENTES TERAPÊUTICAS

Plataforma de alta performance em terapias simultâneas e cavitação de baixa frequência.

Possibilidade de realizar terapias individuais, terapias combinadas e terapias simultâneas. Exclusivo MODO DUO;  
Ultrassom corporal de 1 MHz e 3 MHz com maior potência de saída: 63 W e ERA de 21 cm<sup>2</sup> - Tecnologia FloatingHead<sup>®</sup>;  
Ultrassom de Baixa Frequência com 40 kHz, ERA de 10 cm<sup>2</sup> e 30 W de potência;  
EXCLUSIVO Ultrassom facial - primeiro aplicador facial de 5 MHz do Brasil com potência de 9 W e ERA de 3 cm<sup>2</sup>;  
8 canais para as correntes: HighForce (1000 Hz), Russa (2500 Hz), MediumForce (4000 Hz), SoftForce (8000 Hz), Drenagem e Eletrolipólise; 4 canais para as correntes: Iontoporação e MENS;  
Mais de 100 protocolos pré-programados;  
Completa linha de acessórios.

### PRINCIPAIS TRATAMENTOS:

- GORDURA LOCALIZADA;
- CELULITE E RETENÇÃO HÍDRICA;
- REJUVENESCIMENTO E ESTRIAS;
- PERMEAÇÃO CUTÂNEA DE ATIVOS;
- REABILITAÇÃO E ANALGESIA;
- REPARO TECIDUAL;
- AUXILIAR NO FORTALECIMENTO MUSCULAR (FLACIDEZ MUSCULAR).



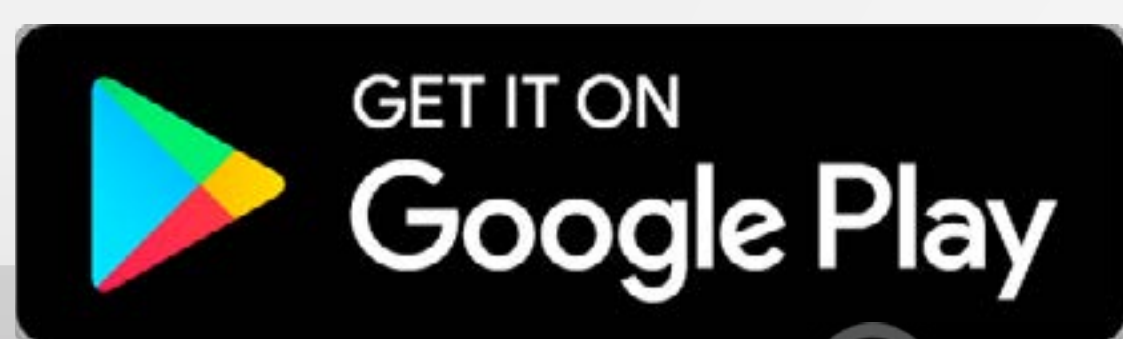
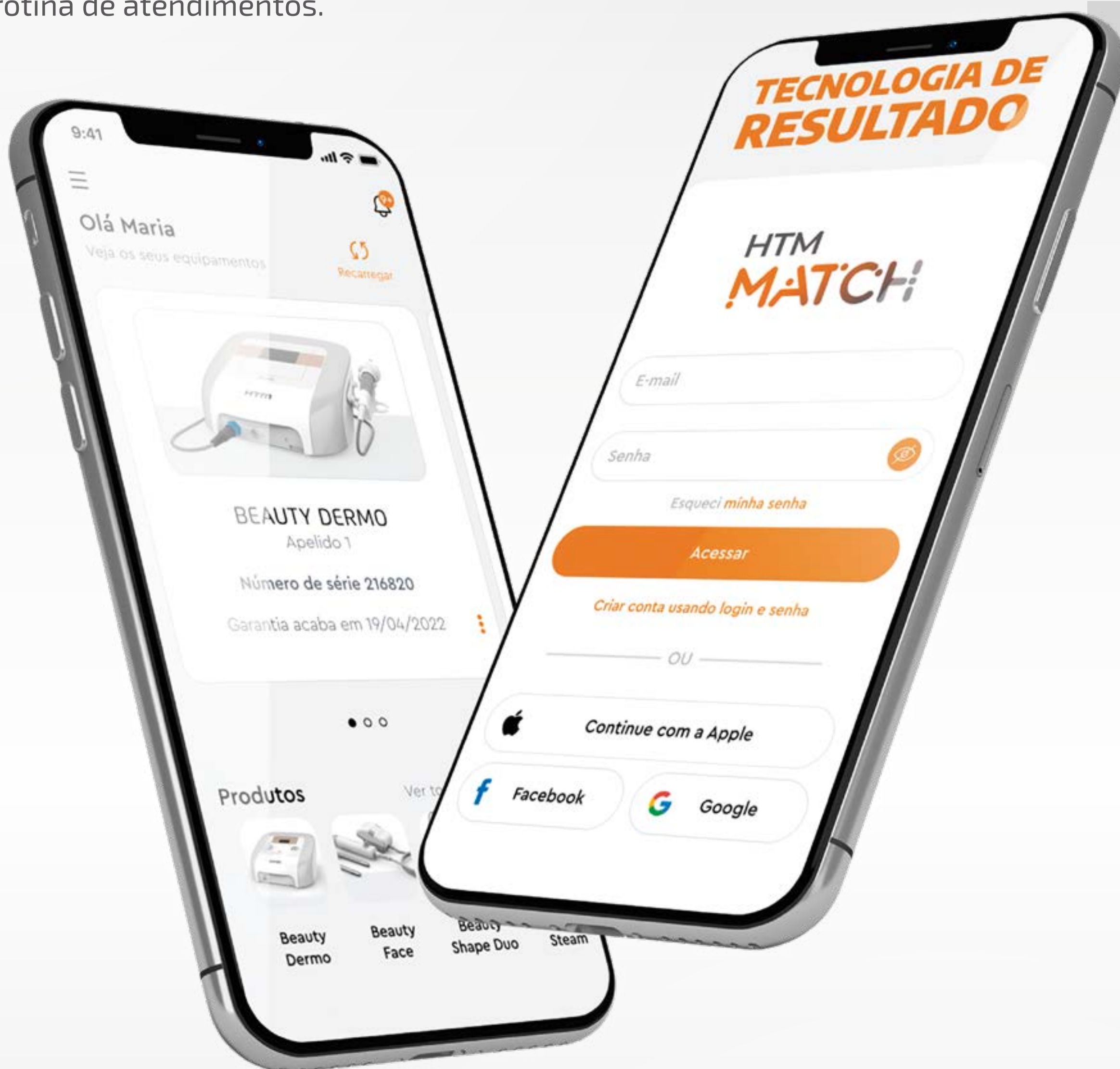
**EXCLUSIVO**  
**2** MODO DUO



MAIS INFORMAÇÕES  
CLIQUE E ACESSE NOSSO SITE

# HTM MATCH!

Uma experiência avançada na gestão de seus equipamentos por meio de tecnologia IoT. O HTM Match é um aplicativo que oferece uma série de benefícios que irão qualificar sua rotina de atendimentos.



**CLIQUE NO BOTÃO ACIMA E BAIXE NOSSO APLICATIVO PARA ANDROID OU iOS**